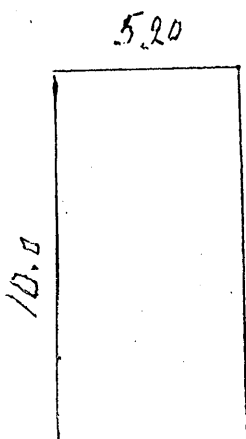
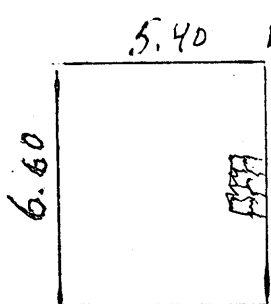
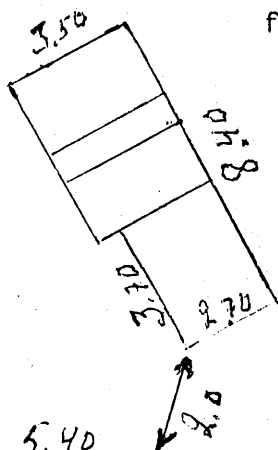


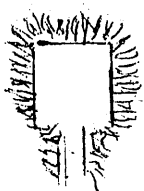
Torp på Bälby egor.



Denna Torpgrund har vi funnit på östra sidan av övre gamla inägan som ligger längst åt väster från Bälby gårdar. Inägan gränsar till Lundby socken, där den går upp mot norr i en skarp spets. Torpet på denna plats har troligen inte varit bebott på mycket länge. Grundresterna verkar vara mycket gamla och de voro även svår-funna. På en karta från år 1868 finns torpet in-ritat. Vägen dit har gått på övre sidan av in-ägan, där ett annat torp har legat efter den nedre kanten. Vägen är liksom till nedre torpet avskuren av motorvägen.



På denna skiss har vi ritat uthusens grunder som högst troliga. Husen har legat något högre än inägan. Bakom huset har vi funnit en källargrop med ingång söderifrån. En annan grop torde varit en äldre källare. Någon brunn har vi inte funnit. På de gamla inägorna har för några år sedan planterats enerskiskog av olika trädslag. Vem som bebott torpet är ännu inte klarlagt.



26-10-1988

Henry Centerskog
Yngve Gillberg

Roland Gelin
Gunnar Halén
Stig Rudberg

