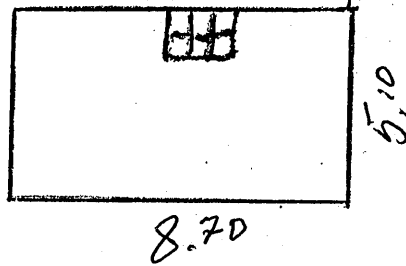


Soldat Björns avskedstuga
på Boda marker.



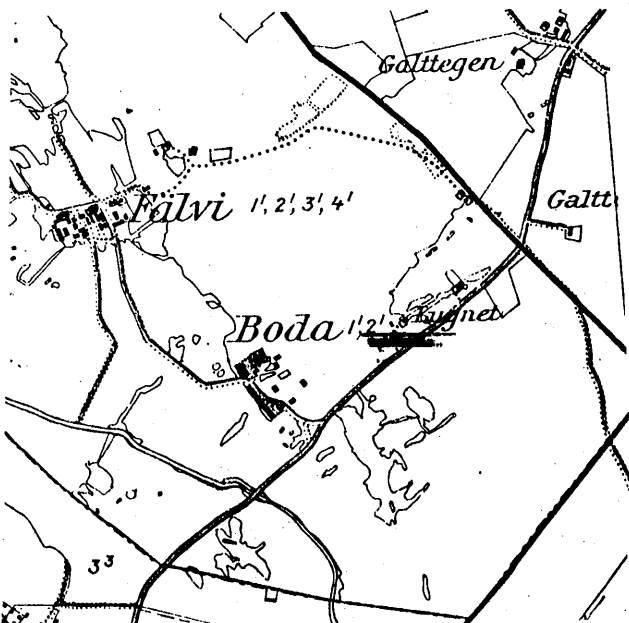
27 mtr

Källare



Soldat Björn byggde sin avskedstuga Ca.400 meter åt sydväst från sitt Soldattorp räknat, vilket låg alldeles intill vägen som kommer från Näsby och går mot Västerås. Han kallade det för "Lugnet". Senare kom ett nytt hus att byggas intill åt väster. Detta finns kvar och är bebott. Var uthusen legat är svårt att bestämma numera, men troligen fick dessa tjänstgåra för nya huset. Resterna av källaren finns kvar i en liten ås norr om bostadshuset.

Om man följer denna ås åt öster, kan man se rester av en grund på denna ås, mitt för där gamla Soldat-torpet har legat. Det stora uthuset där har troligen också förstörts samtidigt med Soldat-Torpet.



16-5-1989

Henry Centerskog Maj Gelin
Roland Gelin Yngve Gillberg
Gunnar Halen Stig Rudberg