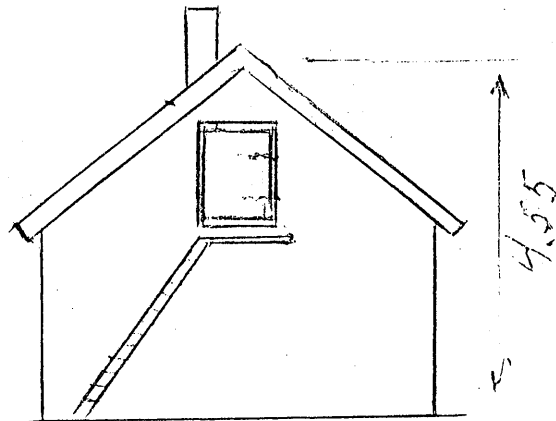
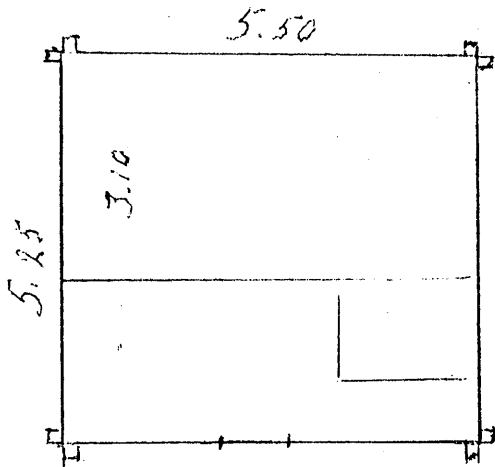


Nålbo eller Sellenstugan.
På Ellberga och Stockumla ägor.



När denna stuga byggdes vet vi ännu inte. Den torde dock vara från början av 1800-talet. Vid denna tid tillhörde stugan Ellberga Nr.1.2, men genom Kapten Casparssons köp av Ellberga på 1850-1860-talet kom den att tillhöra Stockumla.

Stugan är nästan fyrkantig och något unikt byggd. Emot den tidens stugor med stort kök och liten kammare, är detta tvärs emot, litet kök, där spis och ugn ligger emot gaveln på stugan och på detta vis gör rummet mycket större. En utvändig trappa leder till vinden. Det har även funnits en liten tillbyggd förstuga, vilken numera är borttagen och visar hur huset såg ut från begynnelsen. Stugan är brädfodrad och knutarna inslagna med knutbräder.

På en karta från år 1907 är stugan benämnd "Nålby", men den har alltid kallats "Nålbo" eller "Sellen-stugan" efter Wilhelm Sellen, vilken inflyttade där år 1866. Var han tidigare varit bosatt på Stockumla är inte klarlagt nu. Om någon Skräddare varit bosatt i stugan tidigare och givit namnet Nålbo åt denna, får vi se senare. Wilhelm Sellen avled år 1906 och efter honom har många familjer och ensamstående varit bosatta där. Numera är stugan väl skyddad, då ett nytt hus byggts intill och stugan ligger på samma tomt. Se även pärm Nr.13, Stockumla Gård.



15-6-1988
Henry Centerskog
Yngve Gillberg
Gunnar Halén
Stig Rudberg