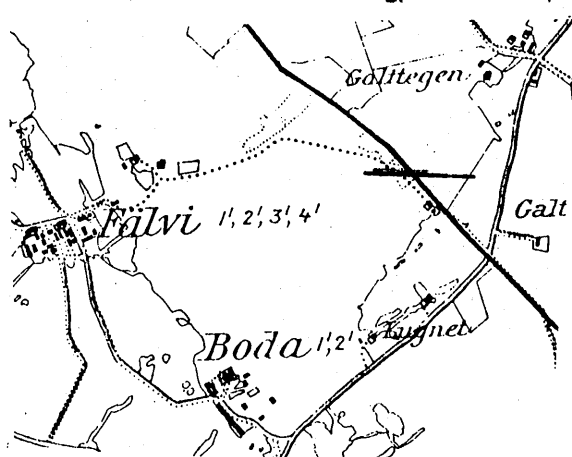
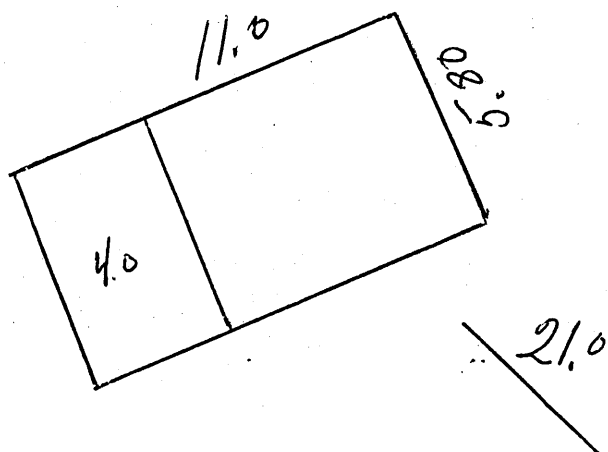
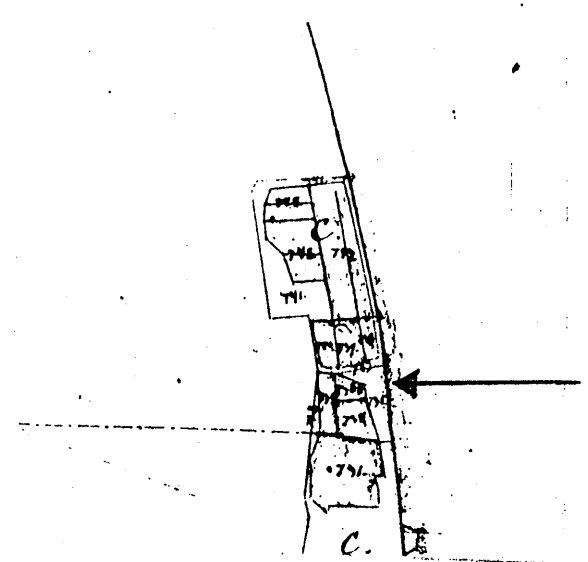
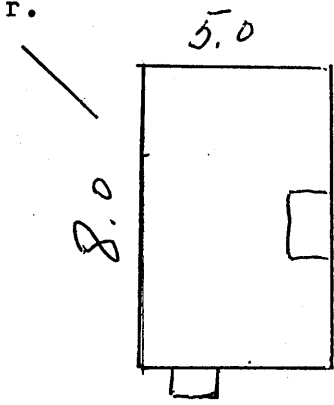


Soldat-Torp Nr.43 på Fälvi mark.



Detta är troligen ett äldre byggt Soldat-Torp för Nr.43 Kruus på Fälvi. Husgrunden ligger med baksidan mot sockengränsen och i kanten på den långsmala inägan som varit soldatens tegar sedan gammalt. Härifrån och till Fälvi går en gångstig, som troligen tidigare varit en kärrväg. Torpgrunden är omgiven av många fruktträd, krikon och syrener. På ägora betar för närvarande några hästar och här har det under 1900-talet alltid funnits betande djur, varför ägora fortfarande äro öppna. Mellan bostadshus och uthus är det 21 m. Söderut till det andra huset är det Ca. 100 m. Ovan ser vi 1907 års karta och nedan karta från 1800-talet.



16-5-1989

Henry Centerskog Maj Gelin
 Roland Gelin Yngve Gillberg
 Gunnar Halén Stig Rudberg