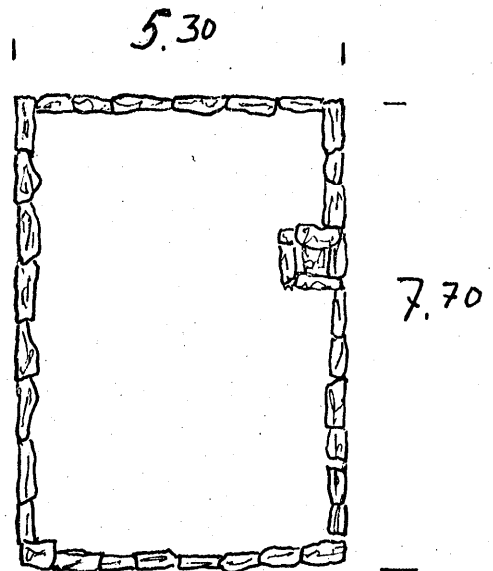
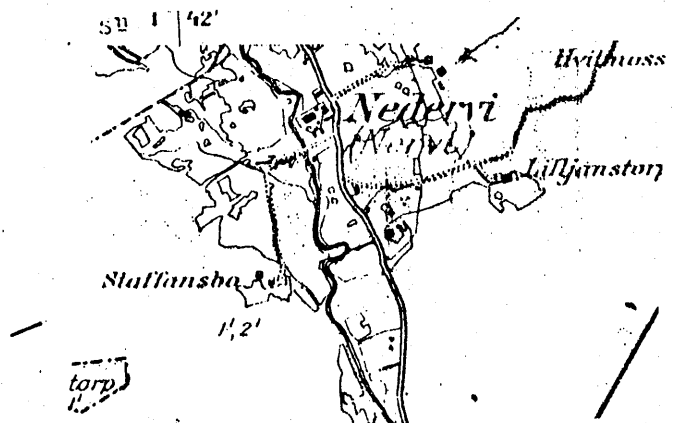
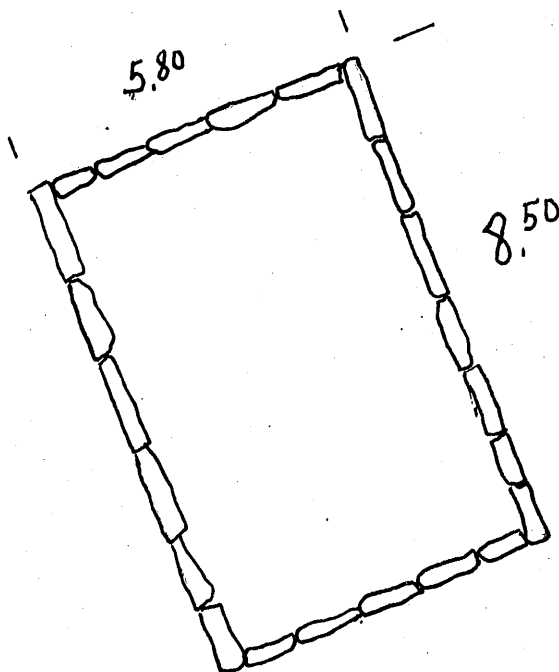


Nedervi soldattorp i Lillhärad.



Grundresterna efter soldattorpet för rusthåll Nr.65 Nedervi. Torpet har legat i skogskanten ostnordost Nedervi. Grundresterna är inte så gamla, kanske från mitten av 1800-talet. Ett äldre hus har ju legat litet längre åt norr. Bortom detta hus finns resterna av en källare, som använts av båda husen. En brunn har legat en bit ut på gäddet. Torpet har varit bebott långt in på 1900-talet. Siste soldaten där hette Näär. Torpet fanns kvar långt in på 1900-talet.



8-4-1992

Henry Centerskog - Olle Dalmo - Holger Eriksson
Roland Gelin - Gunnar Hålen - Gert Jakobsen
Stig Rudberg

Skala. 1:125