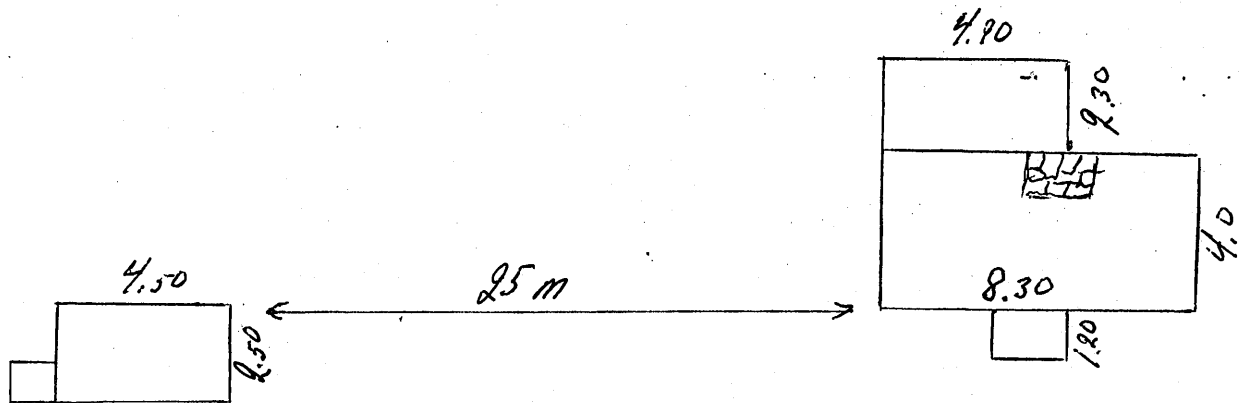


Torpet vid ~~xxxxx~~ delen av p i Tunbergstorp på Torp gårds mark.  
östra



Torpet ligger på gården Torps ägor och kallas Tunbergstorp eller på senare år "Bergkvisttorpet". Det ligger 650 meter SSO gården och intill gränsen mot ~~Kråby gårdens~~ mark. Grippeby marker. Bostadshuset finnes fortfarande kvar och används som sommarstuga. Den tjänstgjorde som permanentbostad in på 1930-talet. Ett uthus finnes och är byggt med knuttimmer, torde vara mycket gammal. Öster om uthuset ca. 20 meter finnes rester av en grund tydligt uppbyggd åt norr men ej riktigt bestämd i söder. Något längre åt öster finnes grundrester efter en jordkällare och en bit därifrån resterna av en källargrop med tak över. Taket håller på att ramla in. Mellan källaren och några meter mot bostadshuset har en liten äng funnits som (nu är igenväxt) sträcker sig mot norr. På östra sidan av bostadshuset finnes många stenuppläggningar som tyder på trädgårdsanläggningar.

En väg av sämre beskaffenhet har tidigare funnits från Torp förbi huset och fortsatt ut till den så kallade "Nygårdsvägen". Numera icke farbar åt norr till Torp. Se karta på nästa blad.

