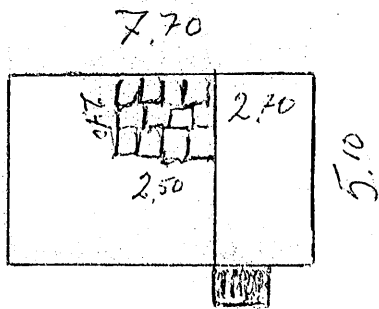
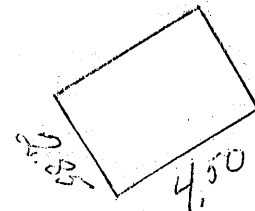


Torp på Tuna ägor.

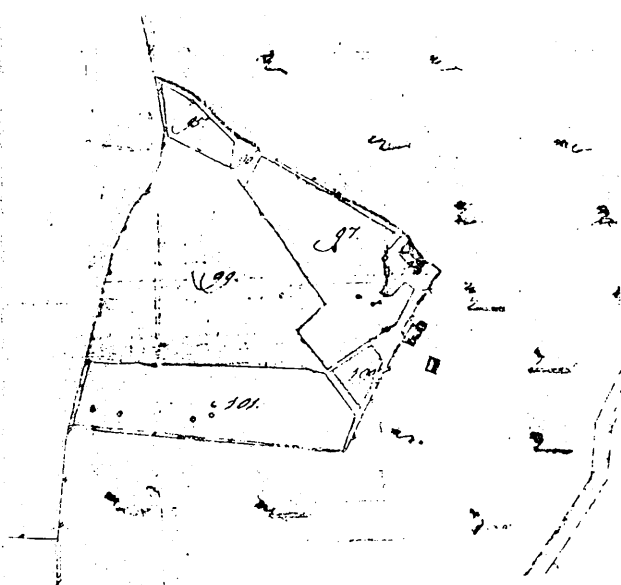


Liten bod.

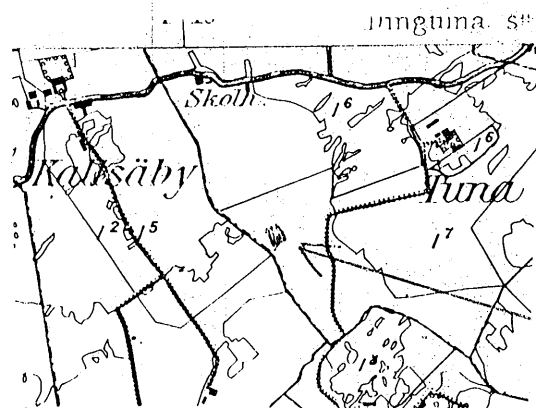


Tuna torp har på 1700-talet troligtvis varit bostad för Ryttaren till Tuna och Slittsta gårdar, som man kan finna i gamla handlingar. Senare flyttade Ryttaren till Slittsta marker och då blev det ett vanligt torp. Torpet har tydligen varit byggt med ett vindfång innanför dörren. Av den fina trappsrean att döma som ligger utanför ingången och mot rumsidan. I grunden där köket har varit, finns en grop som tyder på att källaren har legat under köksgolvet. Någon källare har direkt inte kunnat upptäckas på annat håll. En liten grop finns något nordost om husgrunden, men det är tvivelaktigt om detta varit en källare. Grunden för uthuset går inte att mäta upp, emedan där ligger stenar hur som helst. Det finns dock med på kartan från år 1832. I gränserna runt torpet är gamla stenmurar kvar, både åt öster och norr. Torpet har legat en bit uppåt skogen, med gamla åkrar nedanför.

Karta från år 1832



Karta från år 1907



19-4-1989

Henry Centerskog Roland Gelin
Yngve Gillberg Gunnar Halen
Stig Rudberg