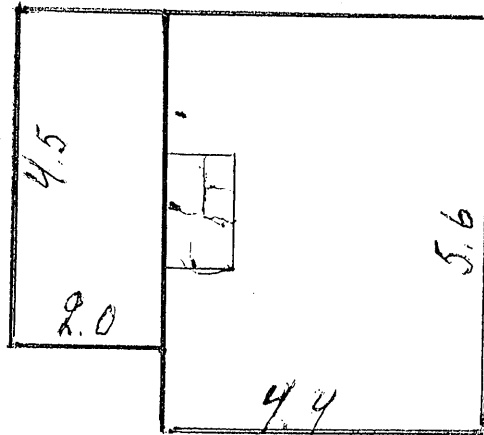


Johannesberg - Torp på Västjädra Nr.1
även kallat " Pettersberg " ibland.



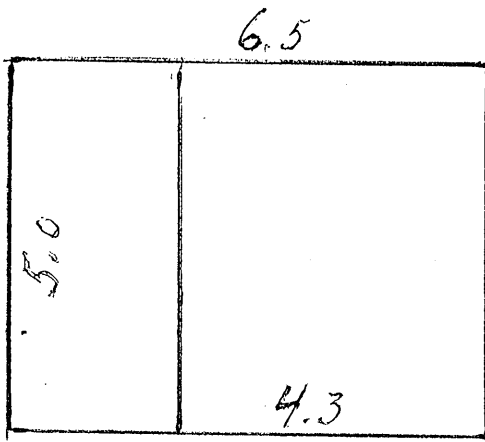
Källare



Detta torp har legat längst åt väster från Stensbo räknat och i norra delen av ängen, norr sl i Gustavslund, se kartan från 1907. Efter vad vi kan förstå, har bostadshuset blivit tillbyggt någon gång, möjligtvis med någon typ av uthus på baksidan. Det har vuxit upp någon sorts träd på och omkring husgrunden. Där spismuren har legat, ligger i dag mycket stora stenhällar, men det finns spår av tegel och en rätt stor tegelsten där.

Platsen för uthuset har vi nog funnit söder om bostadshuset, men det verkar ovanligt stort. En källare har legat ca. 20 m. åt väster en bit upp i en höjd. Den har varit ordentligt upplagd med stenväggar som synes i bottnen.

Torpet finns inte med på skifteskartan av år 1871, men torde varit bebott litet längre i tiden. Se de ark som visar på de personer som funnits på torpet genom tiderna.



På plats den 14-10-1987

Henry Centerskog - Roland Gelin - Yngve Gillberg - Stig Rudberg.