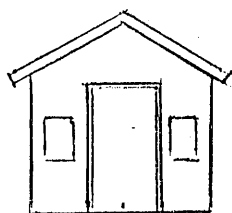
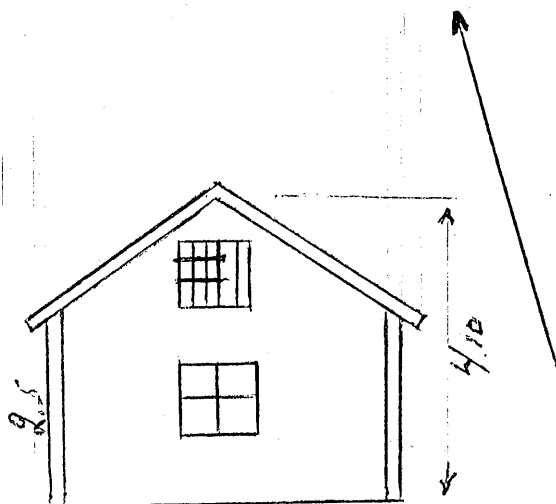
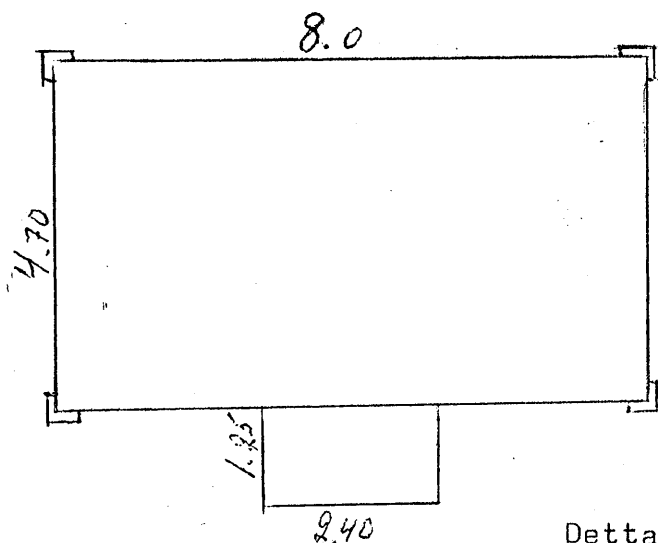


Ytterhälla Soldattorp
Rusthåll Nr.112



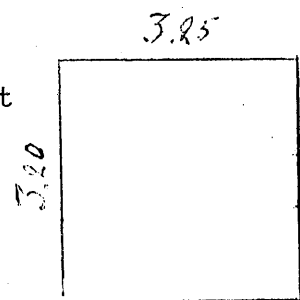
Detta Torp som fortfarande finnes kvar ~~xxx~~ ligger efter vägen mellan Dingtuna och Eklunda vägs köl och har sin baksida alldeles intill vägens ~~xxxx~~ ~~xxxx~~ västra sida och något norr om Prästgårdens mark.

Soldattorpet har haft namnet Ytterhälla Nr. 112, men har också tillhört Skillsta och på senare år Nygård, vilket var en utflyttad

gård från Skillsta. Om detta kan man läsa mera för dessa gårdar. Soldaten som varit bosatt där har i flesta fall hetat Ytterholm. Den siste Soldaten hette Carl Erik Wickholm Ytterholm. Var född 1823 i Ramnäs och flyttade in år 1844, död år 1876. Stugan kallas dock för Wahlbergs-stugan efter en senare inflyttad familj. Stugan är vitrappad och även knutarna, men på ett egendomligt vis. De måste vara avsågade och sedan påspikade med knutbräder, vilka också rappats. En liten farstu har byggts till. På 1920-talet var en Trädgårdsmästare bosatt där och hade sin trädgård på "Torparjorden" väster om huset. Där är numera granskog planterad. Clefberg var Trädgårdsmästarens namn. Numera sedan många år används huset som fritidsbostad. Baksidan av huset har brädkläts, eftersom rappningen börjat falla av. Av uthusen finnes bara en överbyggd källare kvar. Den ligger Ca. 25 m. i sydlig riktning från huset.

Läs i pärm Nr.23 om Soldaterna.

Karta på nästa blad.



8-6-1988

Henry Centerskog
Gunnar Halén

Yngve Gillberg
Stig Rudberg