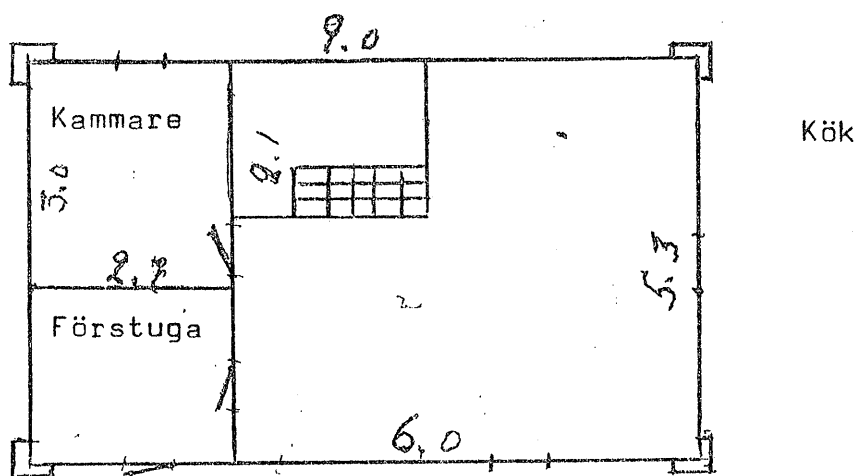


Ektorp eller Bäcktorp  
På Kiäflinge-Bysingsbergs ägor.



Bostadshuset är mycket gammalt, torde vara ett 1700-tals hus. Ytterdörren sitter långt till vänster på framsidan, och där kommer man in i en liten farstu före dörren till köket. I farstun finns en uppgång till vinden på en steg, som står vid innerväggen. Alldeles till vänster innanför dörren finnes ett skåp, men detta är tydligen uppsatt (uppspikat) troligen i slutet av 1800-talet. Höjden till takbjälkarna i köket är knappt 2 meter. Där har det naturligtvis varit en eldstad öppen och troligen en järnhäll. Numera ligger där istället eldfast tegel och bakugnen är igensatt. På golvet ligger gamla breda golvplank.

Vad som är mycket intressant är del lilla kammaren, tre gånger två o sjuttio i längd och bredd. Taket är lagt av spån, men senare försetts med tegel. Timmerknutarna på huset är överspikade med bräder, dock helt enligt skissen. Ytterdörren är inte den rätta, där sitter nu två smala dörrar. Där gavelfönstret har funnits, är i dag en dörr insatt (åt söder).

År 1908 inflyttade familjen Johan Sten i Bäcktorpet. De hade då 7 barn. Sedan föddes ytterligare två barn på torpet. Hur många personer som samtidigt var bosatta i detta hus är inte klarlagt. Läs om folket på torpen under bysingsberg.