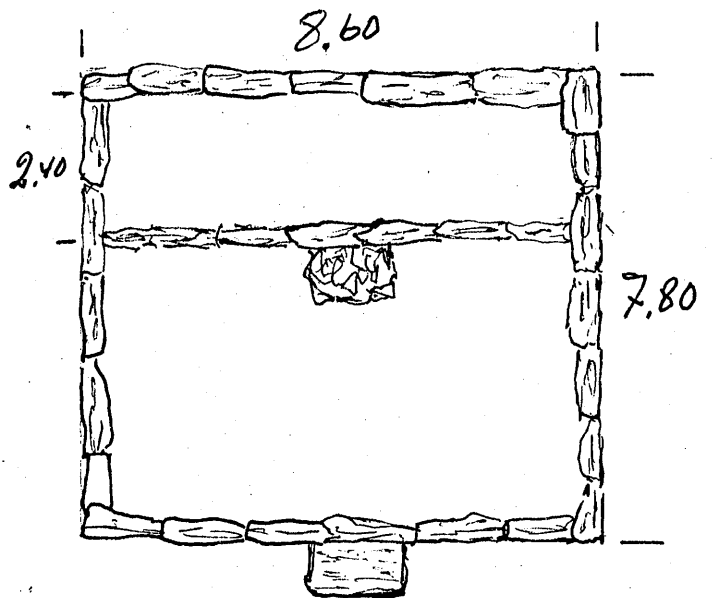


Hvitmossen - Torp på Nedervi i Lillhärad.



15.0

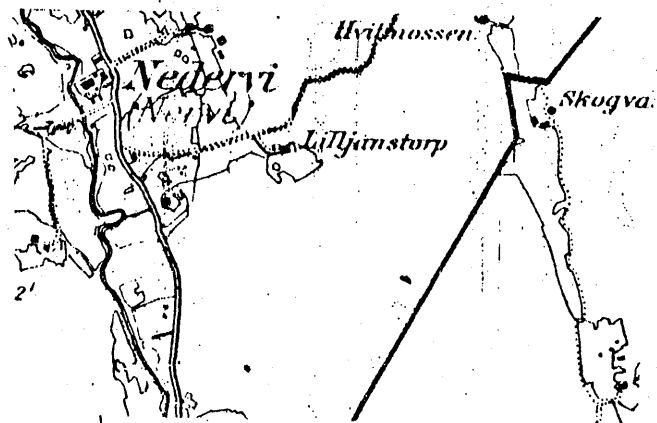


14.0



Hvitmossen har legat långt österut från Nedervi vid en långsmal inäga med skog runt om. Den långsmala inägan börjar långt ner på Stockumla och sträcker sig i syd-nord mot Lillhärad. Torpet har legat isolerat utan riktig väg. Långt fram på 1900-talet har riktig väg tillkommit. Bostads- huset är troligen byggt omkring år 1900. Någon grund efter ett äldre bostadshus har vi inte påträffat.

Se nästa blad.



skala. 1:125