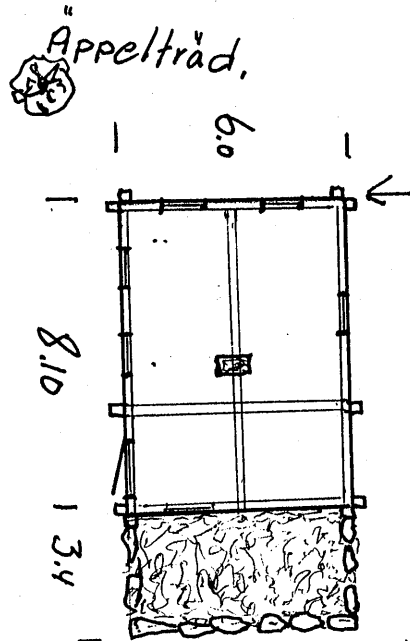
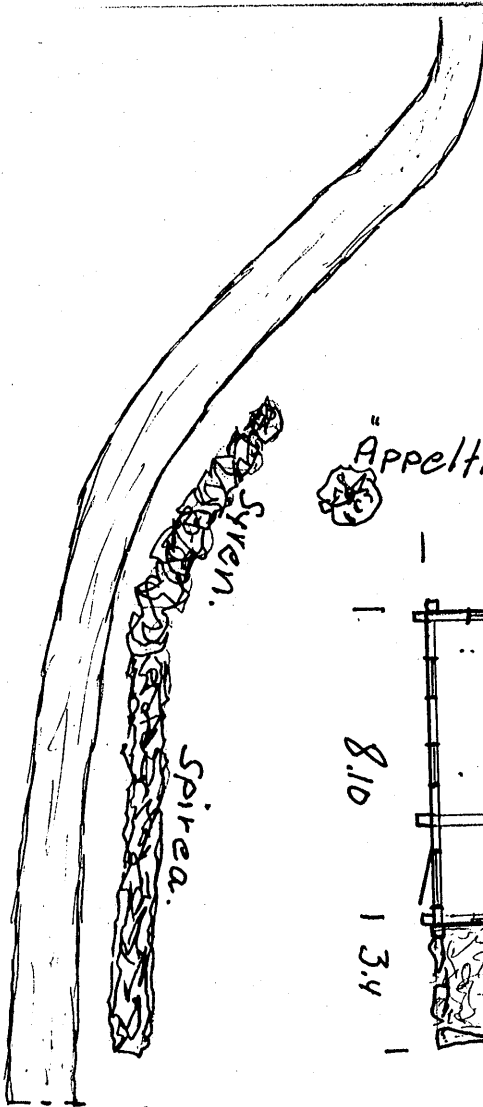
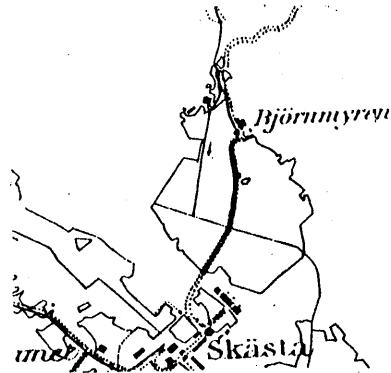
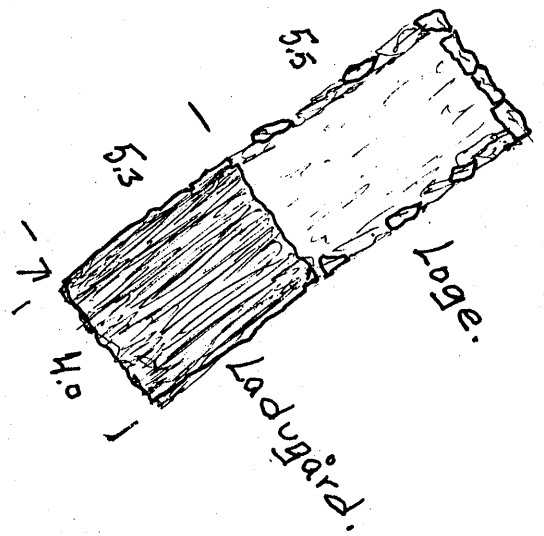


Björnmyran på Skästa i Lillhärad.
(Snickartorpet)

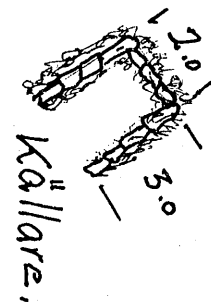


9.2 m.



Bäck.

" Torpet " ligger efter en liten bäck, där det nog kan vara rätt rikligt med vatten ibland. Bostadshuset finns kvar, men det verkar stympt på något vis, en del av huset är nog rivet på gaveln åt norr. Ingången har tidigare varit åt öster, men nu tycks en rumsdörr åt norr fungera som ingång. På en liten kulle åt väster ligger grundrester efter ett uthus. I delen mot bostaden har det varit cementgolv. En litne inäga efter bäckens västra sida är igenväxt med gran. Redan på 1860-talet var en snickare bosatt på torpet.



Björnmyran.

1860-talet

