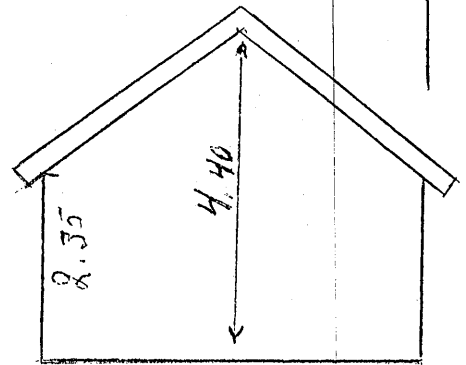
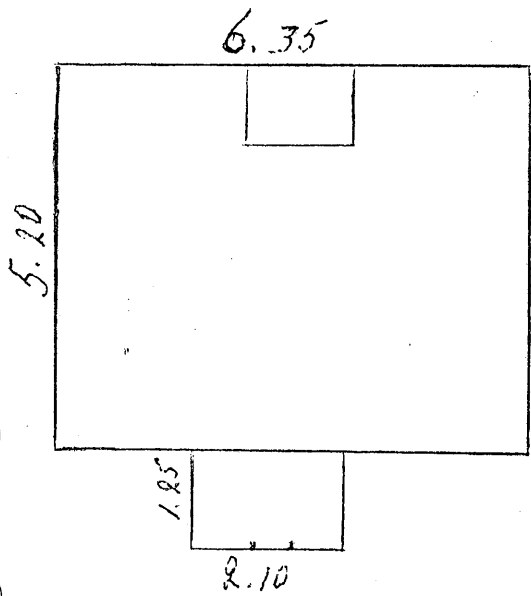


Nygårds Torp  
eller Skillsta Torp



Detta torp har tillhört en av gårdarna i Skillsta och även kallats Ytterhälla utjord, men efter utflyttning och uppbyggnad av gården Nygård, blev det Nygårds Torp.

Bostadshuset finnes fortfarande kvar på sin ursprungliga plats, medan uthuset är borta. Det lilla uthuset i kanten av gårdsplanen är en överbyggnad av Källargropen. Bostadshuset har varit bebott till 1960-talet.

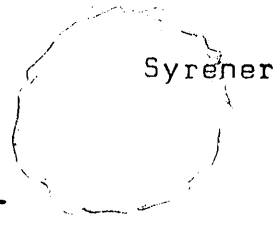
Det ligger mot gränsen till Prästgårdens mark och hade sin öppna jord mot norr, som troligen delades med Soldattorpet bredvid. Jordområdet med torpet har på senare år gått i många händer hos olika gårdar. Läs Skillsta-Råby med flera.

0

Frukt-träd

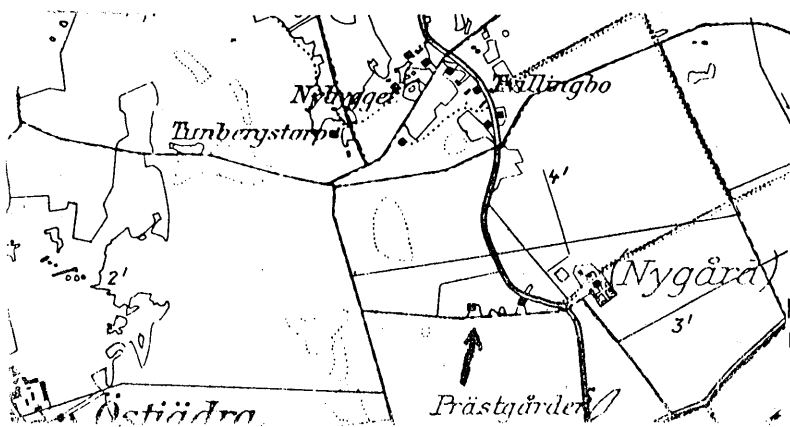
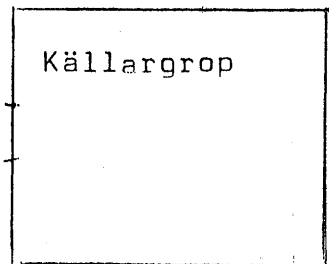
0

15 met.



Syrener

4.20



8-6-1988  
Henry Centerskog Yngve Gillberg  
Gunnar Halén Stig Rudberg